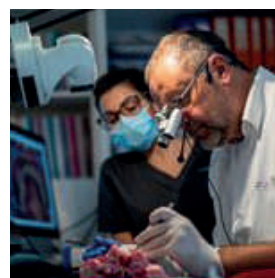
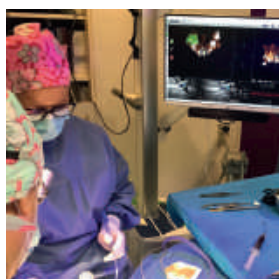
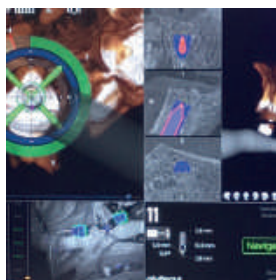


FORMATIONS IMPLANTOLOGIE

PROGRAMME 2020- 2021



Institut de **Formation Implantaire** et **Dentaire Esthétique**
Cannes - Le Cannet



Fondé en 2005, le FIDE assure une formation complète des praticiens en chirurgie implantaire.

Du niveau débutant à un niveau avancé, nos formations se proposent de vous apporter l'assurance et les connaissances nécessaires à la gestion de vos cas implantaires en toute sécurité, de la chirurgie à la prothèse.

Beaucoup d'entre nous ressentent le besoin d'aller plus loin pour dynamiser leur exercice, l'actualiser en matière de connaissances, d'enjeux et d'exigences de nos patients.

L'implantologie a beaucoup évolué ; elle ne se résume plus à la pose d'implants et à leur bio-intégration. Le FIDE s'est fixé un objectif de **transmission des connaissances théoriques et des techniques** au moyen de cours synthétiques et didactiques, d'**interventions en direct** et de **travaux pratiques** particulièrement adaptés.



Pr Paul MARIANI

Professeur des Universités Emérite,
Ancien Chef du service d'implantologie
de la Faculté d'Odontologie de Marseille



Dr Franck BONNET

D.U. Implantologie
C.E.S. Biologie Buccale
C.E.S. Parodontologie
C.E.S. Prothèse
D.U. Expertise Bucco-dentaire
Président de l'Académie Européenne de Dentisterie Esthétique
Chargé de cours au D.U. d'Implantologie

Moyens pédagogiques

- ✓ Cours théorique
- ✓ Travaux pratiques
- ✓ Chirurgie en direct
- ✓ Interaction bloc/salle de conférence
- ✓ Bibliographie
- ✓ Polycopié illustré du cours
- ✓ Vidéo des chirurgies
- ✓ Accès membres pour échange sur les plans de traitement

IMPLANT UNITAIRE EN SECTEUR ESTHÉTIQUE - Module 1

1 journée

Choisir entre une implantation immédiate ou différée, comprendre les principes biologiques, intégrer à sa pratique les concepts esthétiques en implantologie, maîtriser la gestion des volumes osseux et muqueux.



Sujets traités / Programme

- Analyse de l'architecture des tissus osseux et muqueux
- Histomorphologie de la cicatrisation osseuse et muqueuse
- Les indications de l'implantation différée
- Les indications de l'implantation immédiate
- Workflow analogique et digital
- La planification sur logiciel
- Les aménagements osseux et muqueux
- Techniques de ROG (Régénération Osseuse Guidée)
- Gestion des tissus mous, tracés d'incision
- L'amélioration du biotype
- Choix des membranes et modes de fixation
- Os autogène et substitut osseux
- L'obtention de la fixation primaire
- Le positionnement et la technique de forage
- repositionnement des lambeaux et techniques de sutures
- La technique de Socket Shield
- La réalisation de la prothèse provisoire
- Les options prothétiques, vissé & scellé, titane & zircone
- Choix et réalisation de la prothèse esthétique



Mercredi 14 Octobre 2020



Mercredi 6 Octobre 2021



2 Chirurgies en direct



Travaux pratiques dirigés



965 Euros



[En savoir plus](#)



[Je souhaite m'inscrire](#)

12 praticiens maximum par session

2 Chirurgies en direct

- Implantation différée : pose d'un implant et ROG (Régénération Osseuse Guidée) simultanée sur crête cicatrisée
- Extraction implantation temporisation immédiate avec greffe osseuse et conjonctive

Travaux pratiques dirigés

- Travaux pratiques sur mâchoires animales : réalisation des techniques chirurgicales vues lors des interventions en direct


ESTHÉTIQUE ET IMPLANTS - Module 2 2 journées


Comprendre les spécificités des implants multiples en secteur esthétique, donner les clés des aménagements osseux et muqueux, optimiser les choix prothétiques afin d'atteindre les meilleurs standards esthétiques.



Sujets traités / Programme

- Les contraintes des traitements implantaire en secteur esthétique
- Les biologie et les processus de cicatrisation
- Les alvéoles et septa osseux
- Les concepts d'intégration et de réhabilitation esthétique
- La définition des objectifs thérapeutiques
- L'analyse des cas cliniques
- L'utilisation de l'analogique et du digital Workflow
- La programmation Implantaire virtuelle
- Le Timing des différentes interventions
- La différenciation et l'analyse des éléments présents (racines, os, gencives) pour optimiser le plan de traitement
- Chirurgie en 1 temps, chirurgie en 2 temps, implantation immédiate
- Le choix des techniques de reconstruction osseuse et muqueuse
- Le positionnement optimal des implants
- Le traitement des crêtes cicatrisées
- Le traitement par implantation immédiate
- Les techniques d'extraction partielle SOCKET SHIELD & racines enfouies gestion des complications esthétiques

 | Jeudi 15 & Vendredi 16 octobre 2020

 | Jeudi 7 & Vendredi 8 octobre 2021

 | Master Class

 | 3 Chirurgies en direct

€ | 2140 Euros

 | [En savoir plus](#)

 | [Je souhaite m'inscrire](#)

12 praticiens maximum par session

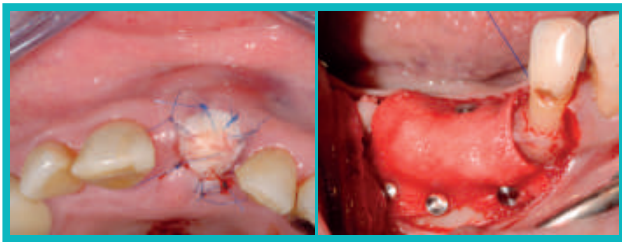
3 Chirurgies en direct - Interactivité bloc/salle de cours

- Reconstruction osseuse 3D par ROG (régénération, osseuse guidée)
- Gestion des tissus mous en secteurs esthétiques, lambeaux repositionnés, greffe conjonctives tunnelisation
- Extraction implantation immédiate multiples, aménagement osseux et muqueux et prothèse provisoire.

ROG (Régénération Osseuse Guidée) Gestion des alvéoles d'extraction


1 journée

Comprendre et maîtriser la reconstruction osseuse par ROG (régénération osseuse guidée) et de préserver au maximum les volumes osseux et muqueux lors des extractions.




Sujets traités / Programme

- Analyse et classifications des situations cliniques
- histomorphologie de la cicatrisation muqueuse
- Histomorphologie de la cicatrisation osseuse
- Préservation de l'environnement post-extractionnel
- Extraction – Comblement osseux
- Biomatériaux de greffe et os autogène
- Prélèvement épithélio-conjonctif et matrice collagenique
- Reconstructions post-extractionnelles
- Techniques de ROG (Régénération Osseuse Guidée)
- Gestion des tissus mous, tracés d'incision
- Choix des membranes et modes de fixation
- Os autogène et substitut osseux
- Indications pour la mise en place simultanée ou différée des implants
- Repositionnement des lambeaux et techniques de sutures
- Techniques de réouverture des sites greffés
- Mode de temporisation
- Gestions des complications


 | Jeudi 5 novembre 2020 **COMPLET**

 | Vendredi 27 novembre 2020

 | Jeudi 11 juin 2021

 | 2 Chirurgies en direct

 | Travaux pratiques dirigés

 | 965 Euros

 | [En savoir plus](#)

 | [Je souhaite m'inscrire](#)

12 praticiens maximum par session

2 Chirurgies en direct

- ROG avec fixation de la membrane simultanément à la pose d'implants
- Extractions, préservations tissulaires, greffe de l'alvéole, gestion des tissus mous.

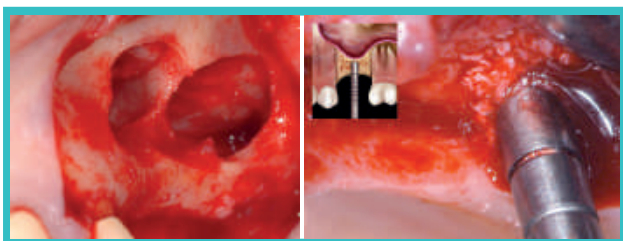
Travaux pratiques

- Travaux pratiques sur mâchoires animales : réalisation des techniques chirurgicales vues lors des interventions en direct

GREFFES DE SINUS

1 journée

Permettre aux participants d'étendre leurs indications thérapeutiques implantaires par la maîtrise des techniques d'élévations sinusiennes : VOIE CRESTALE et VOIE LATÉRALE



Sujets traités / Programme

- Indications des différentes techniques chirurgicales
- Anatomie sinusienne
- Physiologie et pathologie des sinus
- Critères décisionnels et analyse de la littérature
- Technique de Summers , voie crestale
- Forage spécifique et utilisation des ostéotomes
- Utilisation de la Piezzo-chirurgie
- Technique d'élévation sinusienne par voie latérale
- Décollement de la membrane du sinus matériaux de comblement
- Gestions des différents types de perforations
- Choix des membranes
- Pose des implants simultanée ou différée
- Critères de choix des implants
- Obtenir la fixation primaire des implants
- Gestions des complications



Vendredi 6 novembre 2021 **COMPLET**



Vendredi 11 juin 2021



2 Chirurgies en direct



Travaux pratiques dirigés



965 Euros



[En savoir plus](#)



[Je souhaite m'inscrire](#)

12 praticiens maximum par session

2 Chirurgies en direct

- Greffe de sinus par voie crestale
- Greffe de sinus par voie latérale

Travaux pratiques dirigés

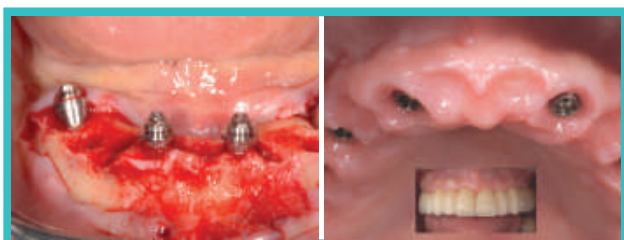
- Réalisation des techniques chirurgicales vues lors des chirurgies



EDENTÉ TOTAL ET IMPLANTS

2 journées

Connaitre les standards actuels chirurgicaux et prothétiques des traitements des édentés totaux. Choisir entre emergence prothétique en gencive naturelle ou planifier et réaliser un traitement avec gencive artificielle. Connaître les indications et limites des traitements Allon4 et Allon6.



Sujets traités / Programme

- Différentes possibilités thérapeutiques chez l'édenté total
- Mise en charge immédiate ou différée
- Techniques de projet prothétique analogique et digital
- Analyse et planification esthétique
- Critères décisionnels pour la réalisation de la gencive artificielle
- Stratégies chirurgicales, évolutions
- Spécificités de la chirurgie à la mandibule
- Spécificités de la chirurgie au maxillaire
- Planification du nombre d'implant
- Indication des AllOn4 Allon6 Allon8 à la mandibule et au maxillaire
- La chirurgie guidée
- Les méthodes de temporisation
- La temporisation immédiate
- Les méthodes à complément de rétention
- Principes de chirurgie avancée
- « Pas à pas » méthodologique prothétique
- Techniques d'empreinte classiques et numériques
- Matériaux des armatures : titane, zircone



Jeudi 19 & Vendredi 20 novembre 2020

Jeudi 18 & Vendredi 19 novembre 2021



Master Class



3 Chirurgies en direct



2140 Euros



[En savoir plus](#)



[Je souhaite m'inscrire](#)

12 praticiens maximum par session

- Choix du matériaux cosmétique : résine ou céramique
- Principes occlusaux selon le type de prothèse

3 Chirurgies en direct - Interactivité bloc/salle de cours

- Pose de 2 implants à la mandibule
- Extraction implantation et temporisation immédiate à la mandibule All on 4
- Implantation complète à visée esthétique au maxillaire

CHIRURGIE PLASTIQUE MUCO GINGIVALE IMPLANTAIRE

2 journées

Comprendre les tissus mous péri-implantaires, connaître les techniques chirurgicales les plus adaptées, maîtriser les gestes chirurgicaux pour obtenir un environnement muqueux stable et esthétique.



Sujets traités / Programme

- Analyse de l'architecture des tissus mous
- Histomorphologie de la cicatrisation muqueuse
- biotype et phénotype des tissus mous
- Nécessité d'avoir une muqueuse kératinisée
- Définitions des objectifs thérapeutiques
- Gestion des tissus mous aux différentes phases du traitement
- Les tissus mous lors de l'extraction
- Les tissus mous lors des greffes osseuses
- Les tissus mous lors de la pose des implants
- Les tissus mous après la pose des implants
- Récupération des situations inesthétiques
- Techniques de chirurgie muco-gingivale avec et sans prélèvements
- Lambeaux de translation.
- Mini lambeaux de rotation
- Technique du rouleau modifié FBTP.
- Techniques de gestion des urgences.
- Techniques de libération des lambeaux
- Zones et techniques de prélèvement
- Cicatrisation des zones de prélèvement
- Zones et techniques de greffes



Jeudi 9 & Vendredi
10 Septembre 2021



3 Chirurgies en direct



Travaux pratiques dirigés



1885 Euros



[En savoir plus](#)



[Je souhaite m'inscrire](#)

12 praticiens maximum par session

- Greffe épithélio conjonctive / socket seal technique
- Repositionnement de la ligne muco-gingivale
- Augmentation du volume à l'aide de greffon conjonctif
- Technique de tunnelisation des greffons
- Allongement de lambeau palatin / Tinti flap
- Techniques spécifiques de sutures
- Prévention et gestion des suites opératoires

3 Chirurgies en direct

- Lambeau déplacé apicalement, mini lambeaux de rotation et pose d'implants
- Technique du rouleau modifié
- Prélèvement et pose d'un greffon conjonctif par tunellisation

Travaux pratiques dirigés

- Travaux pratiques sur mâchoires animales : 10 techniques de chirurgie muco gingivale adaptées aux implants

OCCLUSION PROTHÉTIQUE IMPLANTAIRE

1 journée

Comprendre et maîtriser l'occlusion prothétique sur les dents naturelles et les implants. Choisir un schéma occlusal adapté à la situation clinique.



Sujets traités / Programme

- Les conséquences du non respect des règles d'occlusion
- La dynamique de l'occlusion
- La reproduction de l'occlusion
- La relation centrée
- La dimension verticale d'occlusion
- Les articulations temporo mandibulaires
- Le Guide antérieur
- Les contacts en latéralité
- Contacts en rétrusion
- Les courbes de compensation sagittale et frontale
- Différences entre dents et implants
- Choix d'un schéma occlusal
- Règles cliniques
- Prothèses fixées totales sur implants
- Prothèses de moyenne étendue sur implants
- Prothèses unitaires sur implant
- Prothèses amovibles stabilisées par des implants



Vendredi 4 décembre 2020



Travaux pratiques dirigés



965 Euros



[En savoir plus](#)



[Je souhaite m'inscrire](#)

12 praticiens maximum par session

Travaux pratiques dirigés

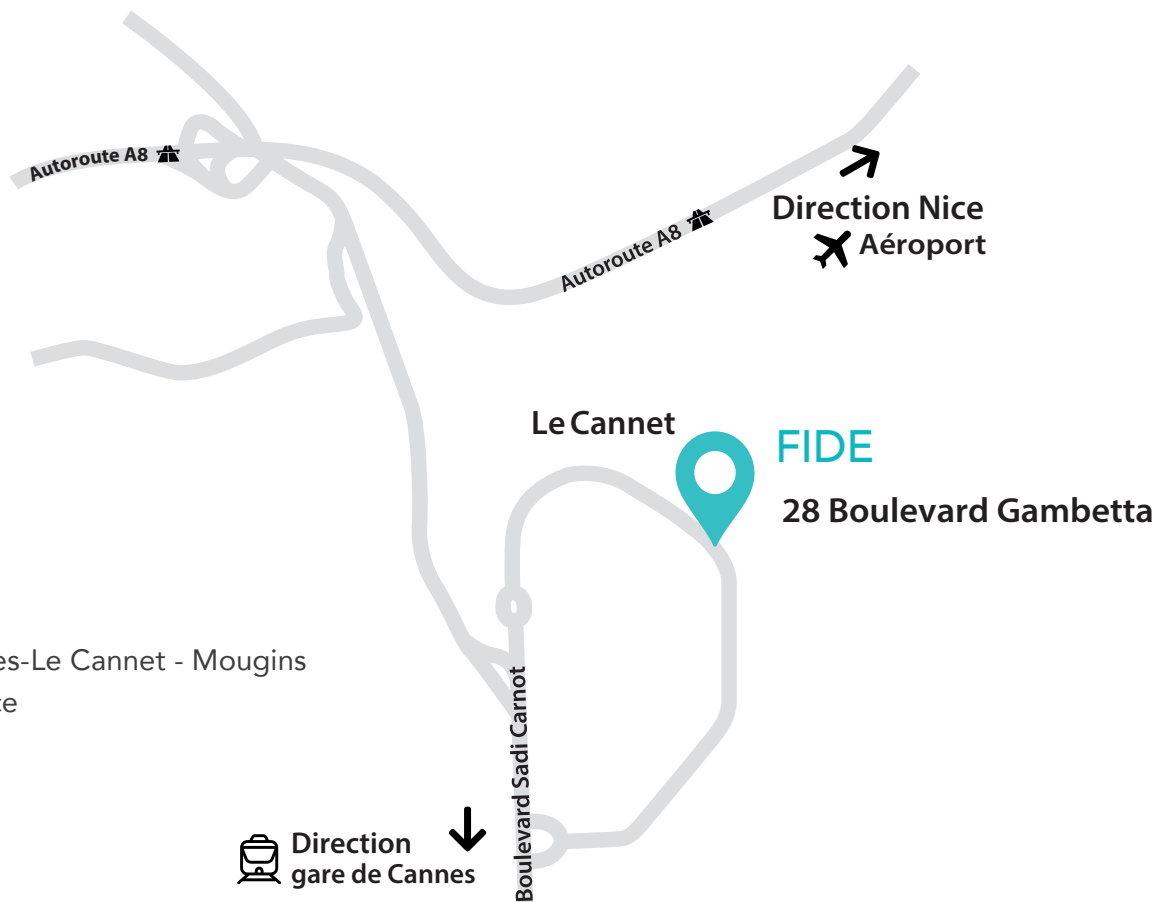
- Enregistrement des cires d'occlusion
- Apprentissage de la relation centrée
- Enregistrement des pentes condyliennes
- Montage des modèles en articulateur semi-adaptable
- Réglage pratique de l'occlusion sur modèle

Tarifs & Infos

INTITULÉ DE LA FORMATION	SESSIONS	TARIF
Chirurgie plastique muco gingivale implantaire	Jeudi 9 & Vendredi 10 septembre 2021	1 885 €
Implant Unitaire en secteur Esthétique	Mercredi 14 octobre 2020 Mercredi 6 octobre 2021	965 €
Implants multiples en secteur Esthétique <i>Master Class</i>	Jeudi 15 & vendredi 16 octobre 2020 Jeudi 7 & vendredi 8 octobre 2021	2 140 €
Régénération Osseuse Guidée ROG et gestion des alvéoles d'extraction	Jeudi 5 novembre 2020 COMPLET Vendredi 27 novembre 2020 Jeudi 10 juin 2021	965 €
Greffes de sinus	Vendredi 6 novembre 2020 COMPLET Vendredi 11 juin 2021	965 €
Edenté total et implants <i>Master Class</i>	Jeudi 19 & vendredi 20 novembre 2020 Jeudi 18 & vendredi 19 novembre 2021	2 140 €
Occlusion prothétique implantaire	Vendredi 4 décembre 2020	965 €

Lieu de la formation

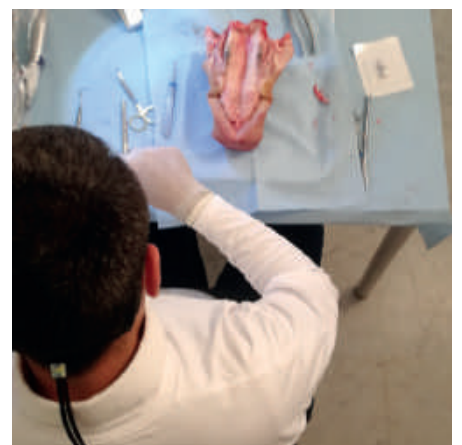
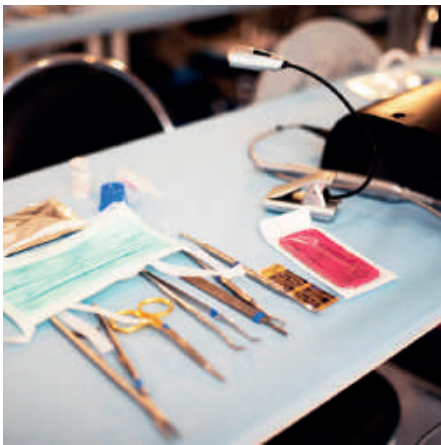
FIDE – Résidence Azur Eden - 28, boulevard Gambetta - 06110 Cannes - Le Cannet
Tél. : 33 (0)4 93 99 99 75 - Fax : 33 (0) 4 92 98 82 33 - contact@fide.fr - www.fide.fr



Accès

- Autoroute A8 -
Sortie 42, Cannes-Le Cannet - Mougins
- Aéroport de Nice
- Gare de Cannes

Photos



FORMATIONS	TARIFS
Chirurgie plastique muco gingivale implantaire <input type="checkbox"/> Jeudi 9 & Vendredi 10 septembre 2021	1 885 €
Occlusion prothétique implantaire <input type="checkbox"/> Vendredi 4 décembre 2020	965 €
Implant Unitaire en secteur Esthétique <input type="checkbox"/> Mercredi 14 octobre 2020 <input type="checkbox"/> Mercredi 6 octobre 2021	965 €
Régénération Osseuse Guidée ROG et gestion des alvéoles d'extraction <input type="checkbox"/> Vendredi 27 novembre 2020 <input type="checkbox"/> Jeudi 10 juin 2021	965 €
Greffes de sinus <input type="checkbox"/> Vendredi 11 juin 2021	965 €
Esthétique et Implants <input type="checkbox"/> Jeudi 15 & vendredi 16 octobre 2020 <input type="checkbox"/> Jeudi 7 & vendredi 8 octobre 2021	2 140 €
Edenté total et Implants <input type="checkbox"/> Jeudi 19 & vendredi 20 novembre 2020 <input type="checkbox"/> Jeudi 18 & vendredi 19 novembre 2021	2 140 €
Réductions : 3 modules 5 modules tous les modules	MONTANT TOTAL avec réductions si plusieurs modules
 €

Je certifie avoir pris connaissance et accepté les droits d'inscription et les conditions d'annulation.

MES COORDONNÉES

Nom Prénom Spécialité

Adresse

CP Ville

N° ADELI / RPPS

Droits d'inscription et conditions d'annulation

Droits d'inscription

Sont inclus les pauses, les déjeuners. Liste d'hôtels sur demande. Un acompte de 50 % par chèque à l'ordre du FIDE est demandé afin de valider votre inscription, accompagné du chèque de solde de 50 % qui sera encaissé à la fin du programme.

Conditions d'Annulation

En cas d'annulation par le stagiaire, pour quelque raison que ce soit :

- plus de 60 jours avant le début du programme, le FIDE procédera au remboursement intégral des sommes versées ;
- entre 30 et 60 jours avant le début du programme, le FIDE facturera 50 % du montant du cours à titre d'indemnité forfaitaire ;
- moins de 30 jours avant le programme, le FIDE facturera le montant intégral du cours à titre d'indemnité forfaitaire.

Tout programme commencé est dû intégralement.

Le FIDE se réserve la possibilité d'annuler une session qui ne pourrait se dérouler dans des conditions pédagogiques optimales. Dans ce cas, les frais d'inscription préalablement réglés ainsi que les frais de déplacement non remboursables déjà engagés par le participant au moment de l'annulation lui seront intégralement remboursés sur présentation de justificatifs sans que le stagiaire ne puisse toutefois prétendre à aucun dédommagement ou aucune indemnité à quelque titre que ce soit.

FIDE

Résidence Azur Eden
 28, boulevard Gambetta - 06110 Le Cannet
 Tél. : 33 (0)4 93 99 99 75 - Fax : 33 (0) 4 92 98 82 33
 contact@fide.fr - www.fide.fr



Institut de **F**ormation **I**mplantaire
et **D**entaire **E**sthétique



Résidence Azur Eden

28, boulevard Gambetta - 06110 Le Cannet

Tél. : +33 (0)4 93 99 99 75 - Fax : +33 (0) 4 92 98 82 33

contact@fide.fr

www.fide.fr

